



**МИНИСТЕРСТВО
СЕЛЬСКОГО ХОЗЯЙСТВА
РОССИЙСКОЙ ФЕДЕРАЦИИ
(Минсельхоз России)**

Руководителям
союзов и ассоциаций
(по списку)

Орликов пер., д. 1/11, Москва, 107996
для телеграмм: Москва 84 Минроссельхоз
тел.: (495) 607-80-00; факс: (495) 607-83-62

<http://www.mcx.ru>

03.04.2020 6/462

№

На № _____ от _____

В целях информирования бизнес-сообщества о мере государственной поддержки, направленной на возмещение недополученных доходов по кредитам, выданным заключившим соглашения о повышении конкурентоспособности сельскохозяйственным товаропроизводителям, по льготной ставке, осуществляемой Минсельхозом России в рамках постановления Правительства Российской Федерации от 26 апреля 2019 г. № 512 «О предоставлении из федерального бюджета субсидий российским кредитным организациям, международным финансовым организациям и государственной корпорации развития «ВЭБ.РФ» на возмещение недополученных ими доходов по кредитам, выданным заключившим соглашения о повышении конкурентоспособности сельскохозяйственным товаропроизводителям (за исключением сельскохозяйственных кредитных потребительских кооперативов), организациям и индивидуальным предпринимателям, осуществляющим производство, первичную и (или) последующую (промышленную) переработку сельскохозяйственной продукции и ее реализацию, по льготной ставке»), Департамент информационной политики и специальных проектов Минсельхоза России направляет презентационные материалы по порядку оказания указанной меры поддержки, а также порядок заполнения программы повышения конкурентоспособности.

Просим разместить указанные материалы на официальном сайте союза/ассоциации в информационной-телекоммуникационной сети «Интернет», а также направить членам Вашего союза/ассоциации.

Приложение: на 35 л.

Директор Департамента
информационной политики
и специальных проектов

**ДОКУМЕНТ ПОДПИСАН
ЭЛЕКТРОННОЙ ПОДПИСЬЮ**

СВЕДЕНИЯ О СЕРТИФИКАТЕ ЭП

Сертификат: 00E1036E1B07E0FB80EA11A9696A22AEF3
Владелец: Чекушов Роман Андреевич
Действителен: с 19.03.2020 до 19.03.2021

Р.А. Чекушов



МИНИСТЕРСТВО
СЕЛЬСКОГО ХОЗЯЙСТВА
РОССИЙСКОЙ ФЕДЕРАЦИИ

МЕРЫ ГОСУДАРСТВЕННОЙ ПОДДЕРЖКИ:

Льготное кредитование исполнителей СПК



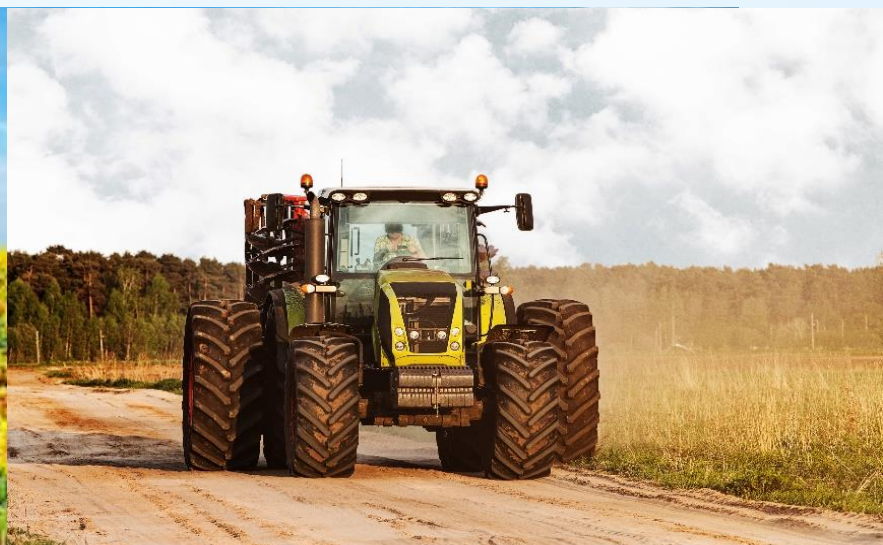
КТО МОЖЕТ ПОЛУЧИТЬ ЛЬГОТНЫЙ КРЕДИТ?



сельскохозяйственные
товаропроизводители

Осуществляющие:

1. **Производство** сельскохозяйственной продукции (в том числе органической продукции);
2. Ее **первичную и последующую** (промышленную) **переработку** (в том числе на арендованных основных средствах);
3. **Реализацию** этой продукции (при условии, что в доходе сельскохозяйственных товаропроизводителей от реализации товаров (работ, услуг) доля дохода от реализации этой продукции составляет не менее 70% за календарный год)





КТО МОЖЕТ ПОЛУЧИТЬ ЛЬГОТНЫЙ КРЕДИТ?



предприниматели, занимающиеся
переработкой с/х продукции

Осуществляющие:

1. **Первичную и (или) последующую (промышленную) переработку** сельскохозяйственной продукции (в том числе на арендованных основных средствах);
2. **Ее реализацию** (при условии, что доля дохода от реализации этой продукции в доходе указанных организаций и указанных индивидуальных предпринимателей составляет не менее 70% за календарный год)

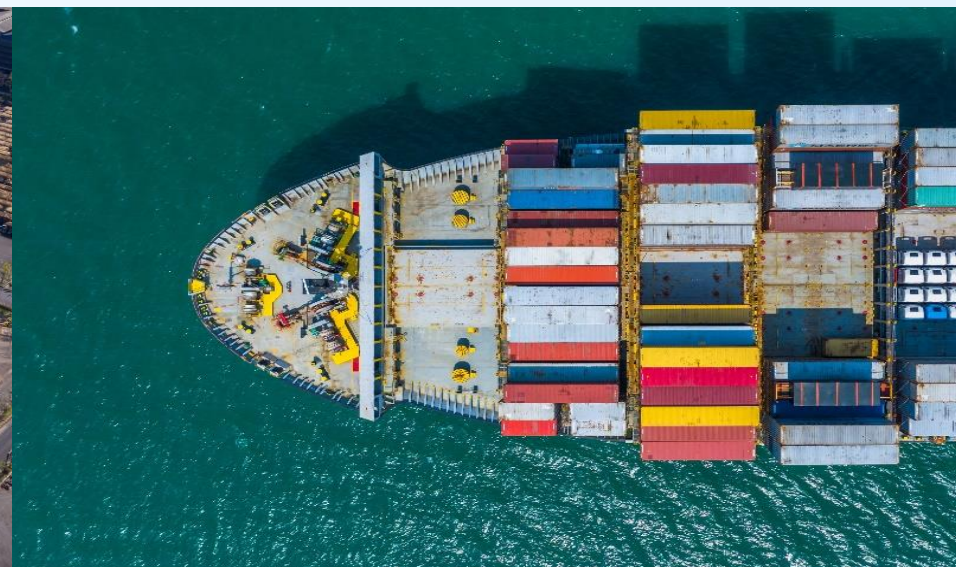
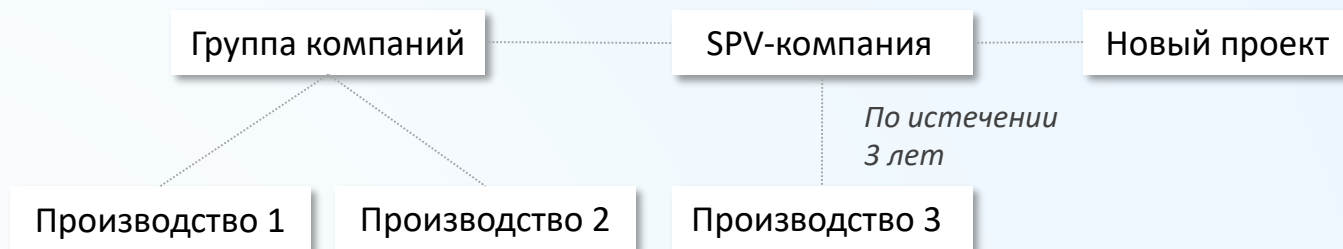




КТО МОЖЕТ ПОЛУЧИТЬ ЛЬГОТНЫЙ КРЕДИТ?



SPV – компания
компания, созданная под специальный
проект



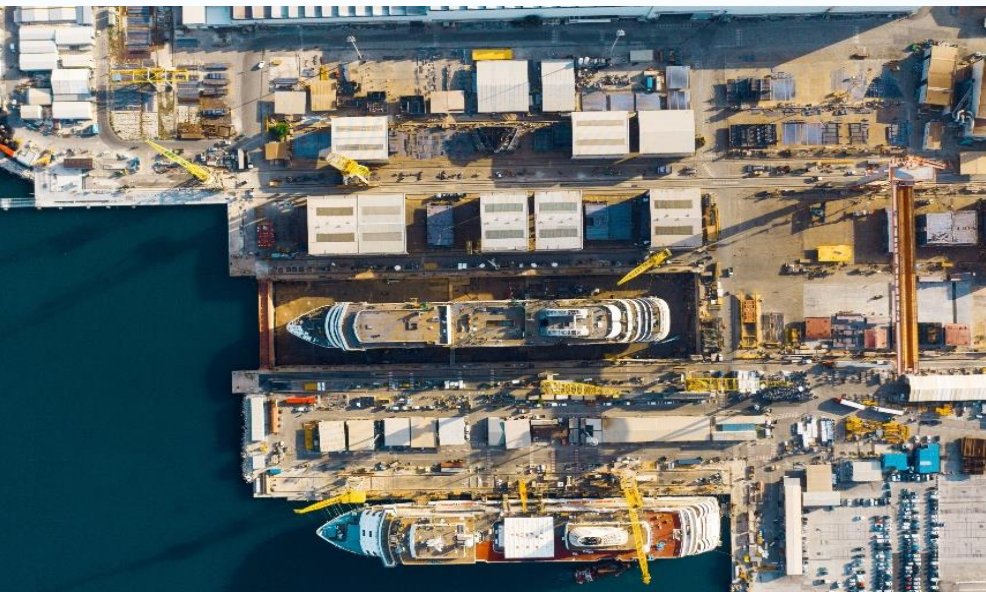


КТО МОЖЕТ ПОЛУЧИТЬ ЛЬГОТНЫЙ КРЕДИТ?



компании, инвестирующие в:

- портовую инфраструктуру (строительство, реконструкция, модернизация)
- оптово-распределительные центры





КТО МОЖЕТ ПОЛУЧИТЬ ЛЬГОТНЫЙ КРЕДИТ?



любые организации и индивидуальные предприниматели, осуществляющие производство и (или) переработку и (или) реализацию сельскохозяйственной продукции, вне зависимости от доли сельхозпродукции в их обороте





НОВОЕ В ПОСТАНОВЛЕНИИ

Краткосрочное кредитование

Для закупки и последующей обработки выращенных или произведенных в России

Расширен перечень целевого направления для закупки:



шротов
(жмыха)/лузги



масличных культур для
производства
растительных масел



дикоросов для плодово-овощной и
ягодной консервированной
продукции, кондитерских изделий



сахара



сельскохозяйственных
животных для уоя



сахарной свеклы

Отсутствие ограничения на сумму льготного краткосрочного кредита

в аналогичной программе 1528 сумма была ограничена: 600 млн рублей на одного заемщика





НОВОЕ В ПОСТАНОВЛЕНИИ

Инвестиционное кредитование

Расширен перечень целевого направления на:



строительство, реконструкцию и модернизацию мощностей по переработке дикоросов



строительство, реконструкцию и модернизацию портовой инфраструктуры для функции хранения и (или) перевалки и реализации зерновых, масличных, продуктов переработки, рыбы



приобретение новой сельскохозяйственной техники (независимо от страны происхождения)



строительство, реконструкцию и модернизацию предприятий по производству цельномолочной продукции, мороженого





КАКИЕ БАНКИ УЧАСТВУЮТ В ПРОГРАММЕ?

4

банка России,
заключивших
соглашения с МСХ



РоссельхозБанк



ГАЗПРОМБАНК

7

банков, имеющих право
участвовать в программе,
но еще не заключивших
соглашения с МСХ



SOCIETE GENERALE GROUP



МОСКОВСКИЙ
КРЕДИТНЫЙ
БАНК

Иные банки, прошедшие
аккредитацию

...

Процентная ставка банка

90% от ключевой ставки
(субсидия)

Ставка по кредиту для
компании

10%

10%

5,4%

4,6%





СХЕМА ПОЛУЧЕНИЯ КРЕДИТА

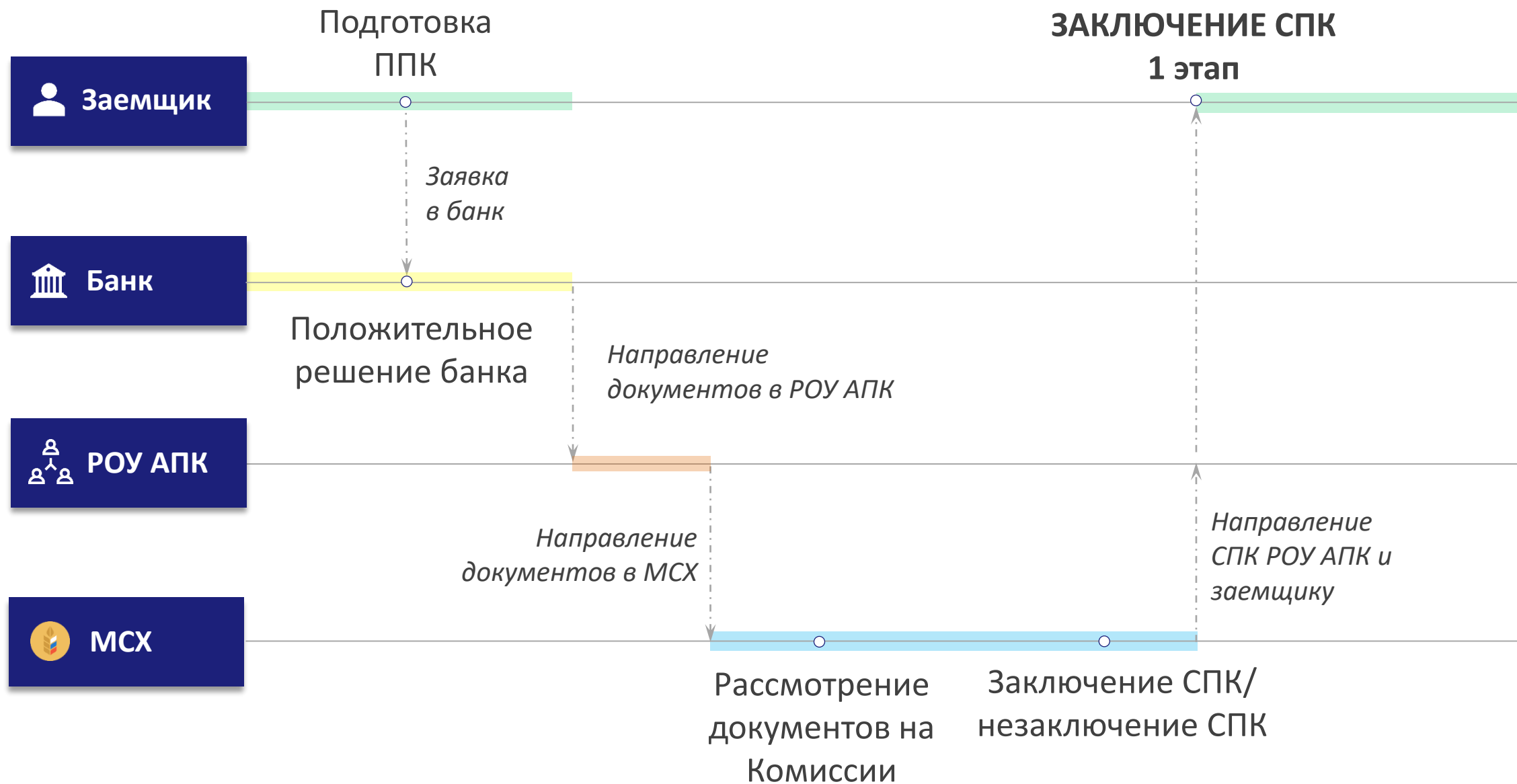
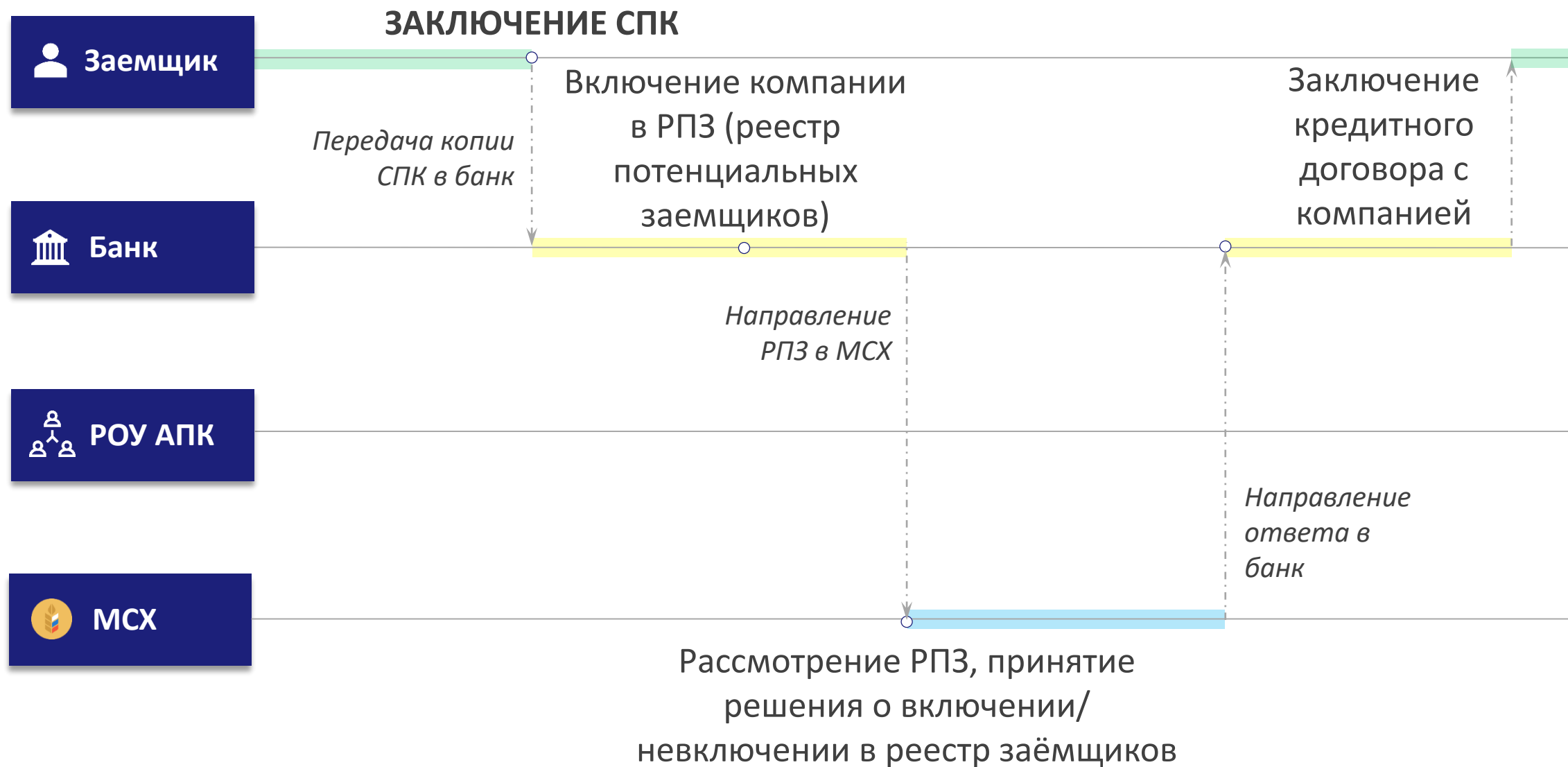


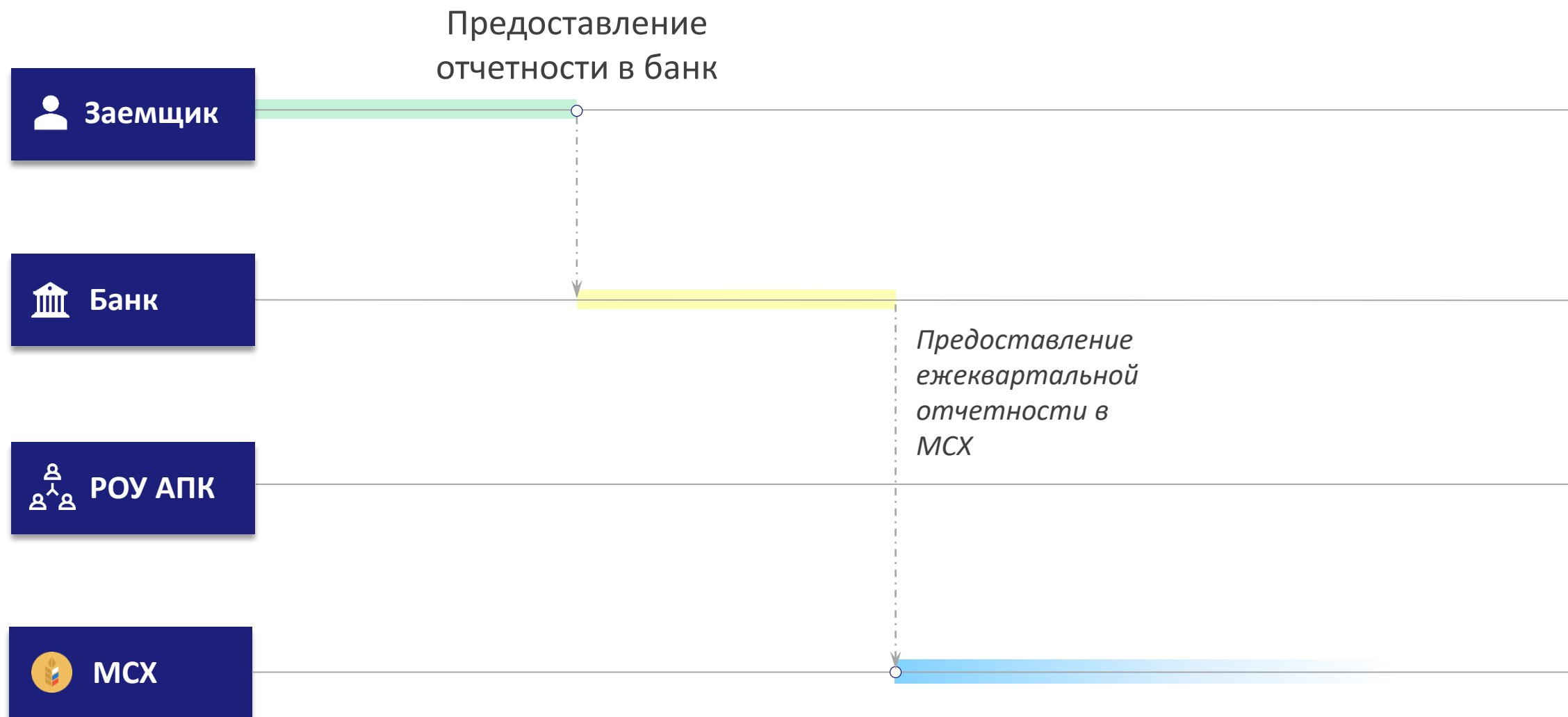


СХЕМА ПОЛУЧЕНИЯ КРЕДИТА





ПРЕДОСТАВЛЕНИЕ ОТЧЕТНОСТИ



В случае невыполнения требований ППК МСХ приостанавливает выплату субсидий Банку до момента выполнения требований





КАК ЗАКЛЮЧИТЬ СОГЛАШЕНИЕ О ПОВЫШЕНИИ КОНКУРЕНТОСПОСОБНОСТИ?



Что нужно указать в программе ?

- Информация об исполнителе программы
- Цели реализации
- Наименование продукции
- Перечень мероприятий
- Размер льготного краткосрочного / инвестиционного кредита
- Целевые показатели

**РОУ
АПК**

1. подписывает ППК
2. проверяет документы компании
3. направляет заявку и пакет документов в МСХ





КАК ДОЛЖНЫ РАСТИ ОБЪЕМЫ ПРОДУКЦИИ? (В РУБЛЯХ)

Краткосрочные кредиты (до 1 года)

Формула расчета: $S=V/4$

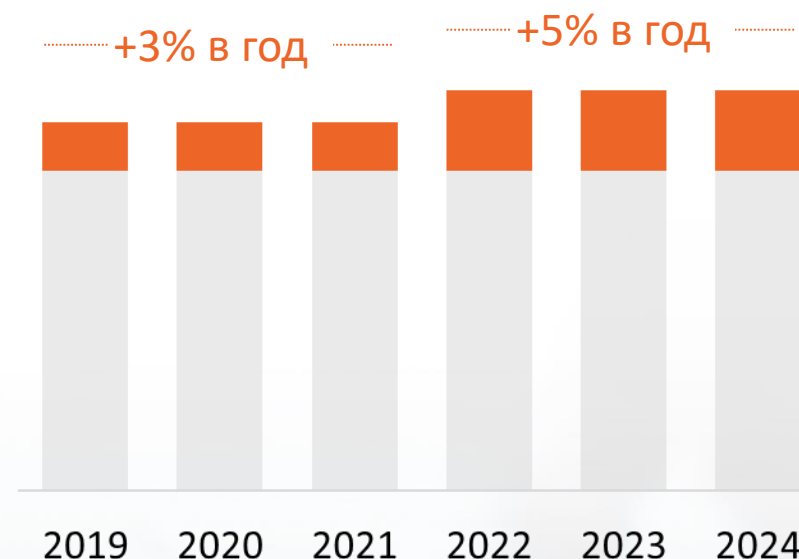
S – сумма запрашиваемого льготного краткосрочного кредита, подтвержденного уполномоченным банком

V – прирост объема продукции АПК транспортировка которой осуществлялась через ТЛУ (в рублях), к предшествующему году заключения СПК

ВАЖНО!

СПК ЗАКЛЮЧАЕТСЯ ДО 2024 ГОДА

Требуемый ежегодный прирост объема выручки





КАК ДОЛЖНЫ РАСТИ ОБЪЕМЫ ПРОДУКЦИИ?

Долгосрочные инвестиционные кредиты (2-15 лет)

Формула расчета:

$$V_i = V_b + K_i * S$$

Значение коэффициента эффективности

K_i – требуемый ежегодный прирост

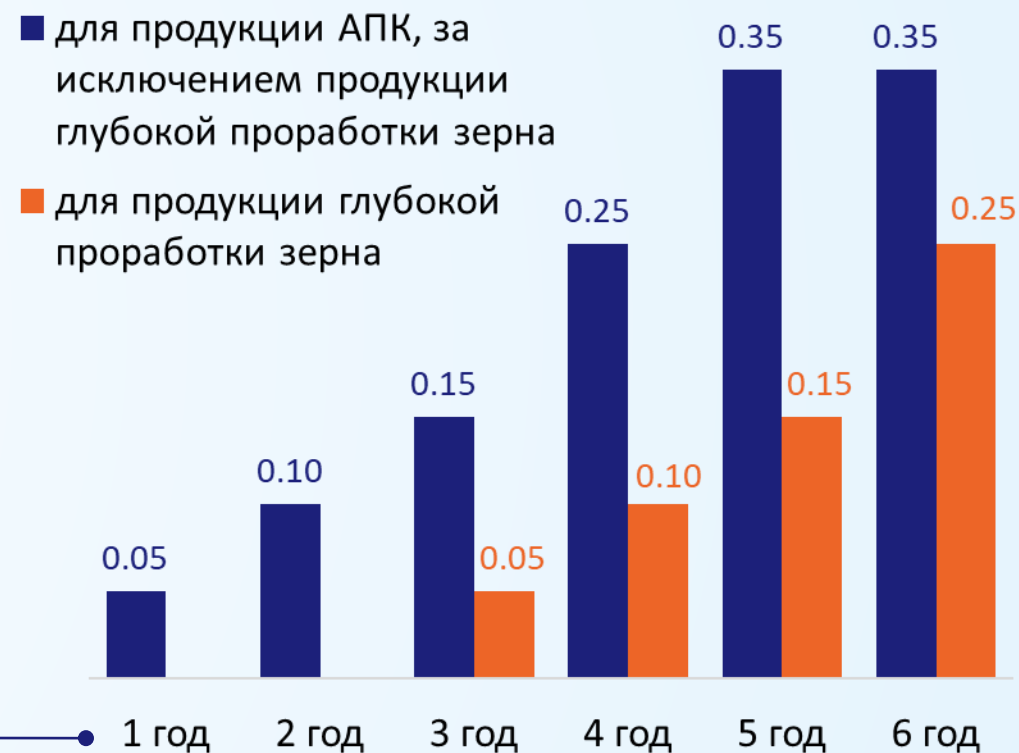
V_i – планируемый объем продукции АПК (в рублях), транспортировка которой осуществляется до конечных пунктов назначения

V_b – объем продукции АПК (в рублях), транспортировка которой осуществлялась до конечных пунктов назначения в год, предшествующий году заключения СПК

S – сумма запрашиваемого льготного инвестиционного кредита, подтвержденного уполномоченным банком

K_i – коэффициент эффективности

Номер года, следующего за годом заключения соглашения о повышении конкурентоспособности





КАК ДОЛЖНЫ РАСТИ ОБЪЕМЫ ПРОДУКЦИИ? ПРИМЕР

Краткосрочные кредиты
(до 1 года)

$$10 \text{ млн. рублей} / 4 = 2,5 \text{ млн. рублей}$$

стоимость отгруженной
продукции 2019

сумма кредита

Долгосрочные инвестиционные
кредиты (2-15 лет)

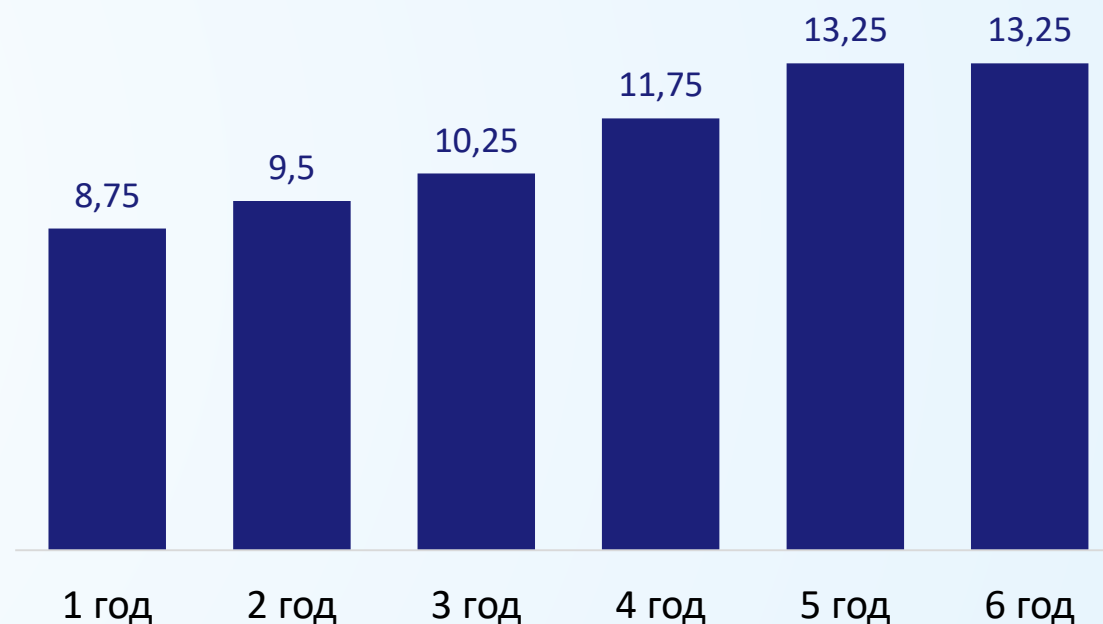
8 млн. рублей

стоимость отгруженной
продукции 2019

15 млн. рублей

сумма кредита

Стоимость отгруженной продукции в году,
следующем за годом заключения СПК
(млн. руб.)





КАК ДОЛЖНЫ РАСТИ ОБЪЕМЫ ПРОДУКЦИИ? ПРИМЕР

Краткосрочные кредиты
(до 1 года)

100 млн. рублей * 4 = 400 млн. рублей

сумма кредита

стоимость отгруженной
продукции 2019

Долгосрочные инвестиционные
кредиты (2-15 лет)

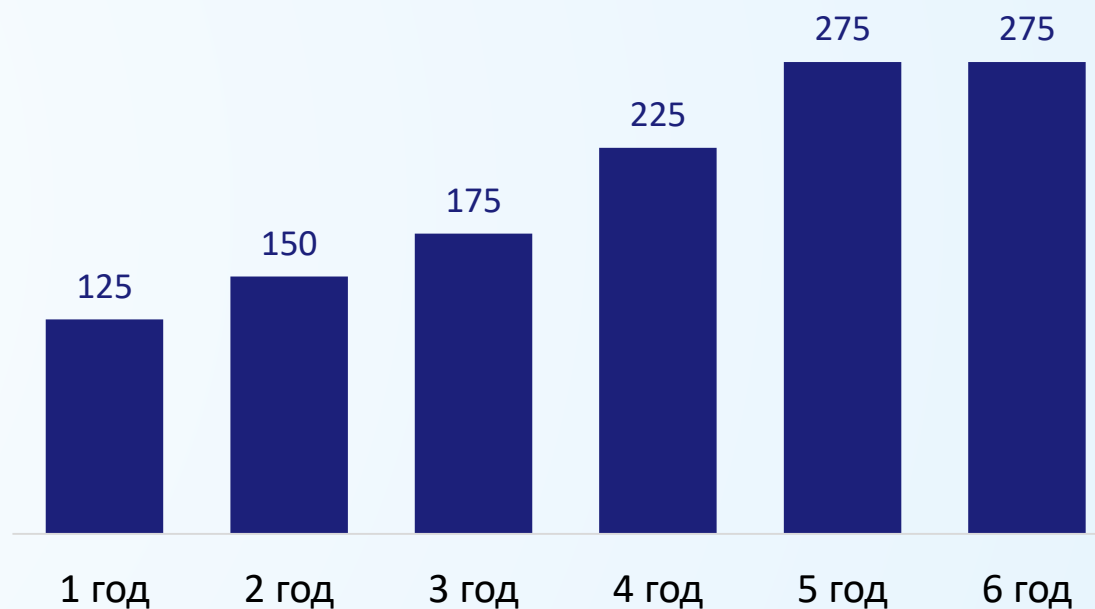
500 млн. рублей

сумма кредита

100 млн. рублей

стоимость отгруженной
продукции 2019

Стоимость отгруженной продукции в году,
следующем за годом заключения СПК
(млн. руб.)





ППК: ПРОВЕРКА ВЫПОЛНЕНИЯ ОБЯЗАТЕЛЬСТВ

СПК заключается в **1 квартале 2020 г.**

Первый отчётный период – первый после квартала заключения СПК – **2 квартал 2020 г.**

Факт (аналогичный период прошлого года)

2 квартал 2019 – 20

3 квартал 2019 – 25

4 квартал 2019 – 30

1 квартал 2020 – 25

Факт (отчётный период)

2 квартал 2020 – 21

3 квартал 2020 – 25

4 квартал 2020 – 40

1 квартал 2021 – 35

Если при проверке выполняются условия программы Повышения конкурентоспособности (в том числе прирост составляет **более 3%**), то субсидирование сохраняется

В июле 2020			В октябре 2020			В январе 2021			В апреле 2021		
$\frac{2\text{кв}20}{2\text{кв}19}$			$\frac{2\text{кв}20+3\text{кв}20}{2\text{кв}19+3\text{кв}19}$			$\frac{2\text{кв}20+3\text{кв}20+4\text{кв}20}{2\text{кв}19+3\text{кв}19+4\text{кв}19}$			$\frac{2\text{кв}20+3\text{кв}2+4\text{кв}20+1\text{кв}21}{2\text{кв}19+3\text{кв}19+4\text{кв}19+1\text{кв}20}$		
$\frac{21}{20}$ Прирост 5 %			$\frac{21+25}{20+25}$ Прирост 2,2 %			$\frac{21+25+40}{20+25+30}$ Прирост 14,6 %			$\frac{21+25+40+35}{20+25+30+25}$ Прирост 21 %		
Апрель	Май	Июнь	Июль	Август	Сентябрь	Октябрь	Ноябрь	Декабрь	Январь	Февраль	Март





ППК: ПРОВЕРКА ВЫПОЛНЕНИЯ ОБЯЗАТЕЛЬСТВ

СПК заключается в **1 квартале 2020 г.**

Первый отчётный период – первый после квартала заключения СПК – **2 квартал 2020 г.**

Факт (аналогичный период прошлого года)

2 квартал 2019 – 20

3 квартал 2019 – 25

4 квартал 2019 – 30

1 квартал 2020 – 25

Факт (отчётный период)

2 квартал 2020 – 21

3 квартал 2020 – 25

4 квартал 2020 – 40

1 квартал 2021 – 35

Если при проверке выполняются условия программы Повышения конкурентоспособности (в том числе прирост составляет **более 3%**), то субсидирование сохраняется

Если при проверке не выполняются условия программы Повышения конкурентоспособности (в том числе прирост **менее 3%**), то субсидирование приостанавливается до момента выполнения условий программы Повышения конкурентоспособности

В июле 2020			В октябре 2020			В январе 2021			В апреле 2021		
$\frac{2\text{кв}20}{2\text{кв}19}$			$\frac{2\text{кв}20+3\text{кв}20}{2\text{кв}19+3\text{кв}19}$			$\frac{2\text{кв}20+3\text{кв}20+4\text{кв}20}{2\text{кв}19+3\text{кв}19+4\text{кв}19}$			$\frac{2\text{кв}20+3\text{кв}2+4\text{кв}20+1\text{кв}21}{2\text{кв}19+3\text{кв}19+4\text{кв}19+1\text{кв}20}$		
$\frac{21}{20}$ Прирост 5 %			$\frac{21+25}{20+25}$ Прирост 2,2 %			$\frac{21+25+40}{20+25+30}$ Прирост 14,6 %			$\frac{21+25+40+35}{20+25+30+25}$ Прирост 21 %		
Апрель	Май	Июнь	Июль	Август	Сентябрь	Октябрь	Ноябрь	Декабрь	Январь	Февраль	Март





КАК РАССЧИТАТЬ МИНИМАЛЬНЫЙ ПРИРОСТ ОБЪЁМА ПРОДУКЦИИ ПРИ ПОЛУЧЕНИИ ИНВЕСТИЦИОННОГО КРЕДИТА?

- СПК заключено в I квартале 2020 года

100 млн рублей

500 млн рублей

стоимость отгруженной
продукции за 2019 год

сумма кредита

Минимальный объем продукции за первый (2021) год:

$100 \text{ млн рублей} + 0,05 * 500 = 125 \text{ млн рублей}$

Минимальный объем продукции за второй (2022) год:

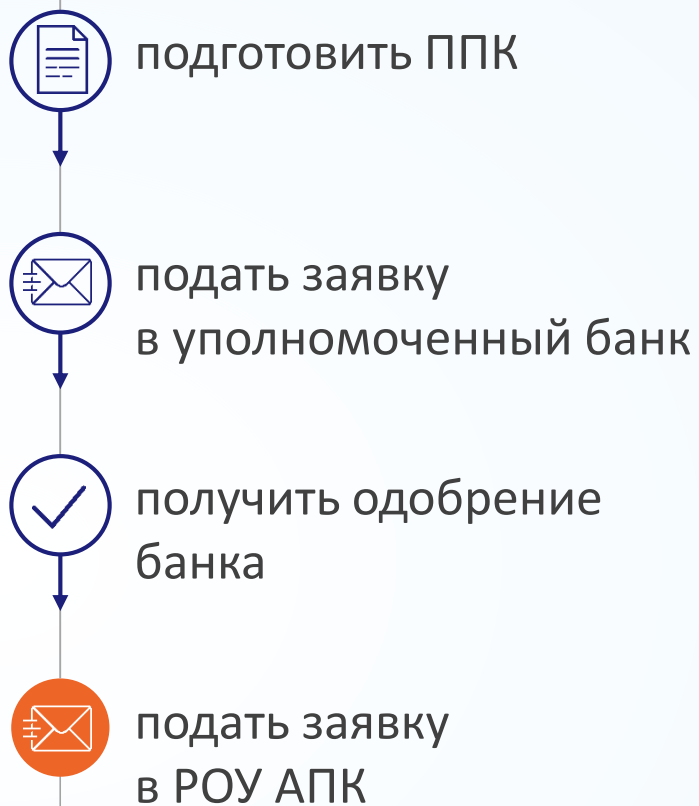
$100 \text{ млн рублей} + 0,1 * 500 = 150 \text{ млн рублей}$





КАК ЗАКЛЮЧИТЬ СОГЛАШЕНИЕ О ПОВЫШЕНИИ КОНКУРЕНТОСПОСОБНОСТИ?

1 заключение СПК



Какие документы компания направляет в РОУ АПК

1. Заявка на участие в отборе
2. Согласованная с Банком Программа повышения конкурентоспособности
3. Выписка решения Уполномоченного Банка
4. Письма Уполномоченного Банка
 - информация об объеме перевезенной исполнителем продукции за предыдущий год
 - информация о соисполнителях





РОЛЬ РОУ АПК



Передача документов в МСХ

*письмо о возможности заключения СПК,
документы компании*

1



Проверка РОУ АПК
документов компании
и показателей ППК

2



3

Рекомендация

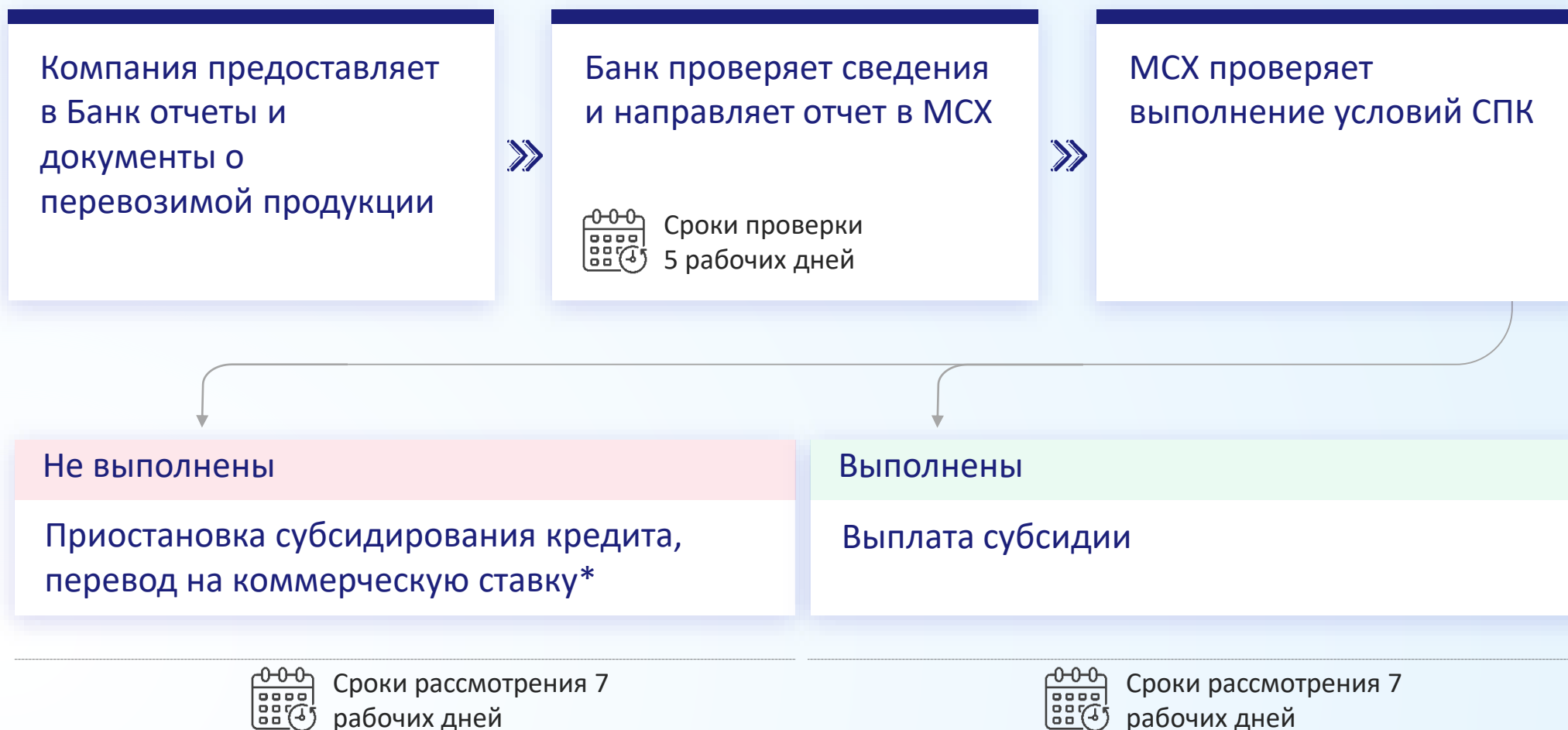


Консультации о
мерах поддержки





КАК КОМПАНИЯ ОТЧИТЫВАЕТСЯ О ДОСТИЖЕНИИ ПОКАЗАТЕЛЕЙ СПК?

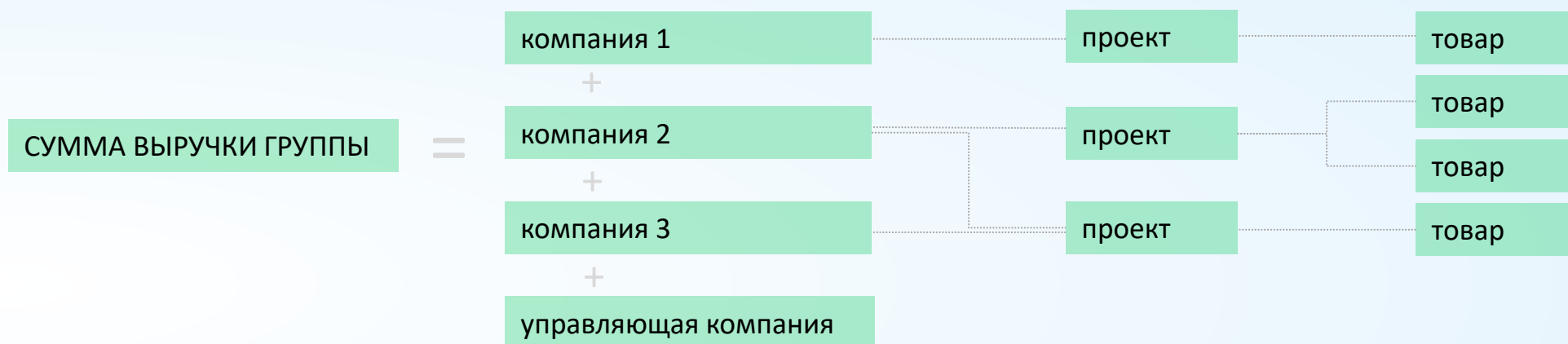


**В случае подтверждения выполнения заемщиком условий и (или) достижения значений показателей соглашения о повышении конкурентоспособности МСХ РФ с даты получения документов, подтверждающих это, уведомляет об этом уполномоченный банк и возобновляет выплаты субсидии уполномоченному банку*





КАК ВЗАИМОДЕЙСТВУЮТ КОМПАНИИ В РАМКАХ ГРУППЫ КОМПАНИЙ?





МИНИСТЕРСТВО
СЕЛЬСКОГО ХОЗЯЙСТВА
РОССИЙСКОЙ ФЕДЕРАЦИИ

СПАСИБО ЗА ВНИМАНИЕ!



Министерство
сельского хозяйства
Российской Федерации



<http://mcx.ru/>



+7 (495) 607-64-76
+7 (926) 315-86-57



export@mcx.ru



АГРОЭКСПОРТ



<http://aemcx.ru/>



+7 (495) 280-74-49



info@aemcx.ru





МИНИСТЕРСТВО
СЕЛЬСКОГО ХОЗЯЙСТВА
РОССИЙСКОЙ ФЕДЕРАЦИИ

ПОРЯДОК ЗАПОЛНЕНИЯ ПРОГРАММЫ ПОВЫШЕНИЯ КОНКУРЕНТОСПОСОБНОСТИ



ОБРАЗЕЦ ЗАПОЛНЕНИЯ ПРОГРАММЫ ПОВЫШЕНИЯ КОНКУРЕНТОСПОСОБНОСТИ

№ п/п	Наименование раздела	Описание, обосновывающие материалы	
1	Полное наименование юридического лица, фамилия, имя, отчество (при наличии) индивидуального предпринимателя (исполнитель программы повышения конкурентоспособности (далее соответственно - исполнитель, Программа)	<u>Общество с ограниченной ответственностью «Снега Сахары» (ООО «Снега Сахары»);</u> Наименование юридического лица <u>Индивидуальный предприниматель Иванов Иван Иванович (ИП И.И. Иванов);</u> фамилия, имя, отчество (при наличии) индивидуального предпринимателя <u>183038, Мурманская область, г. Романов-на-Мурмане, ул. Папанина, д. 5;</u> адрес <u>ИНН 0123456789; КПП 012345678; ОГРН 0123456789000</u> идентификационный номер налогоплательщика и (или) код причины постановки на учет, основной государственный регистрационный номер	
2	Соисполнители Программы, входящие в группу с исполнителем	- Общество с ограниченной ответственностью «Льды Кубы» (ООО «ЛК»), 368608, Республика Дагестан, г. Дербент, пер. Красноармейский, д. 44, ИНН 0123456789; КПП 012345678; ОГРН 0123456789000, договор поставки; - Индивидуальный предприниматель Иван Осипович Сусанин (ИП И.О. Сусанин), 156000, Костромская область, д. Деревеньки, ИНН 0123456789, КПП 012345678, ОГРН 0123456789000, договор поставки В случае отсутствия соисполнителей в поле ставится прочерк, или пишется «отсутствуют»	
3	Информация об объекте производства продукции агропромышленного комплекса (далее - продукция)	Маслоэкстракционные заводы: - 123456, Псковская область, г. Псков, ул. Озерная, д. 15 Объем переработки подсолнечника 1 099,9 тыс. тон /год. Год ввода в эксплуатацию 1880. Модернизация – 1917 г., 1997 г. -654321, Хабаровский край, г. Хабаровск, ул. Ленина, д. 4 Объем переработки рапса 20 000 тыс. тон/год. Год ввода в эксплуатацию 1999. Модернизация 2017.	
4	Цель реализации Программы	Достижение объема продукции, транспортировка которой осуществляется через транспортно-логистические узлы	
5	Наименование продукции, планируемой к транспортировке через транспортно-логистические узлы	Код <u>ОКПД2</u> продукции (10 знаков)	Код <u>ТН ВЭД</u> продукции (10 знаков)
	Масло растительное нерафинированное (подсолнечное, рапсовое, горчичное, сурепное)	10.41.2: 10.41.21; 10.41.22.119	11 010 01 500
	Хлопья	10.61.3:10.61.33.110	11 041 29 000; 11 041 91 000; 11 041 99 900
	Лузга	10.61.4: 10.61.40.000	23 024 09 000
6	Перечень мероприятий в рамках государственной поддержки на срок реализации Программы, необходимых для увеличения объема продукции, транспортировка которой осуществляется через транспортно-логистические узлы	а) мероприятия, связанные с льготным инвестиционным кредитованием: строительство предприятий мукомольно-крупяной отрасли промышленности и приобретение оборудования для них; б) мероприятия, связанные с льготным краткосрочным кредитованием закупку выращенных или произведенных на территории Российской Федерации: зерна для производства комбикормов, глюкозы и ее производных; масличных культур для производства растительных масел, шротов (жмыхов), лузги.	
7	Размер предоставляемого организации льготного(-ых) инвестиционного(-ых) кредита(-ов) (лимит) в соответствии с решением уполномоченного банка	В 2019 году предоставляется кредит в сумме 99 999 999 млн рублей в случае отсутствия потребности в кредитных ресурсах заполняется следующим образом: «В 2019 году предоставляется кредит в сумме 0 млн рублей»	
8	Размер предоставляемого организации льготного(-ых) краткосрочного(-ых) кредита(-ов) (лимит) в соответствии с решением уполномоченного банка	В 2019 году предоставляется кредит в сумме 100 млн рублей в случае отсутствия потребности в кредитных ресурсах заполняется следующим образом: «В 2019 году предоставляется кредит в сумме 0 млн рублей»	





ОБРАЗЕЦ ЗАПОЛНЕНИЯ ПРОГРАММЫ ПОВЫШЕНИЯ КОНКУРЕНТОСПОСОБНОСТИ

9	Наименование показателя Программы	ед. изм.	Показатели Программы																											
			ИТОГО	2018 год	Значение показателей Программы по срокам реализации																									
					2019 год				2020 год				2021 год				2022 год				2023 год				2024 год					
					I кв.	II кв.	III кв.	IV кв.	I кв.	II кв.	III кв.	IV кв.	I кв.	II кв.	III кв.	IV кв.	I кв.	II кв.	III кв.	IV кв.	I кв.	II кв.	III кв.	IV кв.	I кв.	II кв.	III кв.	IV кв.		
9.1	Объем продукции, транспортировка которой осуществляется через транспортно-логистические узлы	млн рублей		53	54	56	58	59	60	62	64	65	66	68	70	71	72	74	76	77	78	80	82	83	84	86	88			
		тыс. тонн		2	2	3	3	2	2	3	3	2	2	3	3	2	2	3	3	2	2	3	3	2	2	3	3			
9.2	Объем перевалки продукции в целях ее последующей транспортировки через транспортно-логистические узлы	млн рублей		53	54	56	58	59	60	62	64	65	66	68	70	71	72	74	76	77	78	80	82	83	84	86	88			
		тыс. тонн		2	2	3	3	2	2	3	3	2	2	3	3	2	2	3	3	2	2	3	3	2	2	3	3			
9.3	Эффект от реализации Программы (прирост объема продукции, транспортировка которой осуществляется через транспортно-логистические узлы по отношению к году, предшествующему году заключения СПК)	млн рублей	x	1	1	2	2	1	1	2	2	1	1	2	2	1	1	2	2	1	1	2	2	1	1	2	2			
		тыс. тонн	x	1	1	2	2	1	1	2	2	1	1	2	2	1	1	2	2	1	1	2	2	1	1	2	2			
9.4	Эффект от реализации Программы (прирост объема перевалки продукции в целях ее последующей транспортировки через транспортно-логистические узлы по отношению к году, предшествующему году заключения СПК)	млн рублей		1	1	2	2	1	1	2	2	1	1	2	2	1	1	2	2	1	1	2	2	1	1	2	2			
		тыс. тонн		1	1	2	2	1	1	2	2	1	1	2	2	1	1	2	2	1	1	2	2	1	1	2	2			
СОГЛАСОВАНО УПОЛНОМОЧЕННЫЙ ОРГАН			СОГЛАСОВАНО УПОЛНОМОЧЕННЫЙ БАНК																ИСПОЛНИТЕЛЬ											
_____ (подпись)			_____ (подпись)																_____ (подпись)											
_____ (фамилия, имя, отчество при наличии))			_____ (фамилия, имя, отчество при наличии))																_____ (фамилия, имя, отчество при наличии))											
М.П. (при наличии), дата			М.П. (при наличии), дата																М.П. (при наличии), дата											





ОБРАЗЕЦ ЗАПОЛНЕНИЯ ПРОГРАММЫ ПОВЫШЕНИЯ КОНКУРЕНТОСПОСОБНОСТИ

№ п/п	Наименование раздела	Описание, обосновывающие материалы
1	Полное наименование юридического лица, фамилия, имя, отчество (при наличии) индивидуального предпринимателя (исполнитель программы повышения конкурентоспособности (далее соответственно - исполнитель, Программа)	<p><u>Общество с ограниченной ответственностью «Снега Сахары» (ООО «Снега Сахары»);</u> Наименование юридического лица</p> <p><u>Индивидуальный предприниматель Иванов Иван Иванович (ИП И.И. Иванов);</u> фамилия, имя, отчество (при наличии) индивидуального предпринимателя</p> <p><u>183038, Мурманская область, г. Романов-на-Мурмане, ул. Папанина, д. 5;</u> адрес</p> <p><u>ИНН 0123456789; КПП 012345678; ОГРН 0123456789000</u> идентификационный номер налогоплательщика и (или) код причины постановки на учет, основной государственный регистрационный номер</p>

ПУНКТ 1 – ИСПОЛНИТЕЛЬ



- Полное наименование
- Адрес регистрации
- ИНН
- КПП
- ОГРН





ОБРАЗЕЦ ЗАПОЛНЕНИЯ ПРОГРАММЫ ПОВЫШЕНИЯ КОНКУРЕНТОСПОСОБНОСТИ

2	Соисполнители Программы, входящие в группу с исполнителем	<p>- Общество с ограниченной ответственностью «Льды Кубы» (ООО «ЛК»), 368608, Республика Дагестан, г. Дербент, пер. Красноармейский, д. 44, ИНН 0123456789; КПП 012345678; ОГРН 0123456789000, договор поставки;</p> <p>- Индивидуальный предприниматель Иван Осипович Сусанин (ИП И.О. Сусанин), 156000, Костромская область, д. Деревеньки, ИНН 0123456789, КПП 012345678, ОГРН 0123456789000, договор поставки</p> <p>В случае отсутствия соисполнителей в поле ставится прочерк, или пишется «отсутствуют»</p>
---	---	--

ПУНКТ 2 – СОИСПОЛНИТЕЛЬ

заполняется при наличии



- Полное наименование соисполнителя
- Адрес регистрации соисполнителя
- ИНН, КПП, ОГРН соисполнителя
- Основания для сотрудничества (пример оснований – договор поставки)





ОБРАЗЕЦ ЗАПОЛНЕНИЯ ПРОГРАММЫ ПОВЫШЕНИЯ КОНКУРЕНТОСПОСОБНОСТИ

Blank form for filling out the program to improve competitiveness.

3	Информация об объекте производства продукции агропромышленного комплекса (далее - продукция)	Маслоэкстракционные заводы: - 123456, Псковская область, г. Псков, ул. Озерная, д. 15 Объем переработки подсолнечника 1 099,9 тыс. тон /год. Год ввода в эксплуатацию 1880. Модернизация – 1917 г., 1997 г. -654321, Хабаровский край, г. Хабаровск, ул. Ленина, д. 4 Объем переработки рапса 20 000 тыс. тон/год. Год ввода в эксплуатацию 1999. Модернизация 2017.
---	--	--

ПУНКТ 3 – ОБЪЕКТ ПРОИЗВОДСТВА



- Юридический и фактический адрес производства
 - Год ввода в эксплуатацию
 - Характеристики производственного комплекса
- (информация указывается и для планируемых объектов)





ОБРАЗЕЦ ЗАПОЛНЕНИЯ ПРОГРАММЫ ПОВЫШЕНИЯ КОНКУРЕНТОСПОСОБНОСТИ

4	Цель реализации Программы	Достижение объема продукции, транспортировка которой осуществляется через транспортно-логистические узлы
---	---------------------------	--

ПУНКТ 4 – ЦЕЛЬ



- *Пример верной формулировки:*
«Достижение объема продукции, транспортировка которой осуществляется через транспортно-логистические узлы»
- *Пример неверной формулировки:*
«Пополнение оборотных средств, закуп сырья для производства рафинированного масла»





ОБРАЗЕЦ ЗАПОЛНЕНИЯ ПРОГРАММЫ ПОВЫШЕНИЯ КОНКУРЕНТОСПОСОБНОСТИ

ПУНКТ 5 – НАИМЕНОВАНИЕ ПРОДУКЦИИ



- Коды ОКПД 2 указываются в соответствии с приказом МСХ от 12.07.2019 №403, коды ТН ВЭД - в соответствии с приказом МСХ от 19.04.2019 №213

Пример:

Хлопья ОКПД2 10.61.3:10.61.33.110

Код ТН ВЭД 11 041 29 000; 11 041 91 000; 11 041 99 900

5	Наименование продукции, планируемой к транспортировке через транспортно-логистические узлы	Код <u>ОКПД2</u> продукции (10 знаков)	Код <u>ТН ВЭД</u> продукции (10 знаков)
	Масло растительное нерафинированное (подсолнечное, рапсовое, горчичное, сурепное)	10.41.2: 10.41.21; 10.41.22.119	11 010 01 500
	Хлопья	10.61.3:10.61.33.110	11 041 29 000; 11 041 91 000; 11 041 99 900
	Лузга	10.61.4: 10.61.40.000	23 024 09 000





ОБРАЗЕЦ ЗАПОЛНЕНИЯ ПРОГРАММЫ ПОВЫШЕНИЯ КОНКУРЕНТОСПОСОБНОСТИ

ПУНКТ 6 – ПЕРЕЧЕНЬ МЕРОПРИЯТИЙ



Инвестиционный кредит:
мероприятия, связанные с
льготным инвестиционным
кредитованием

Краткосрочный кредит:
мероприятия, связанные с
льготным краткосрочным
кредитованием

Если получены оба – указывать оба варианта

6

Перечень мероприятий в рамках государственной поддержки на срок реализации Программы, необходимых для увеличения объема продукции, транспортировка которой осуществляется через транспортно-логистические узлы

а) мероприятия, связанные с льготным инвестиционным кредитованием:
строительство предприятий мукомольно-крупяной отрасли промышленности и приобретение оборудования для них;
б) мероприятия, связанные с льготным краткосрочным кредитованием
закупку выращенных или произведенных на территории Российской Федерации:
зерна для производства комбикормов, глюкозы и ее производных;
масличных культур для производства растительных масел, шротов (жмыхов), лузги.





МИНИСТЕРСТВО
СЕЛЬСКОГО ХОЗЯЙСТВА
РОССИЙСКОЙ ФЕДЕРАЦИИ

СПАСИБО ЗА ВНИМАНИЕ!



Министерство
сельского хозяйства
Российской Федерации



<http://mcx.ru/>



+7 (495) 607-64-76
+7 (926) 315-86-57



export@mcx.ru



АГРОЭКСПОРТ



<http://aemcx.ru/>



+7 (495) 280-74-49



info@aemcx.ru